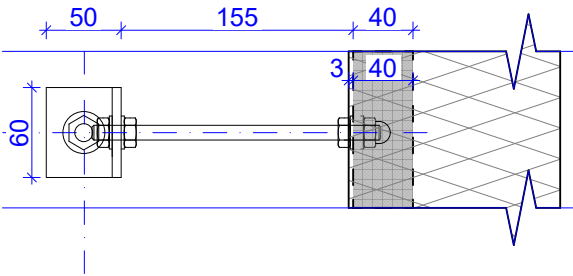


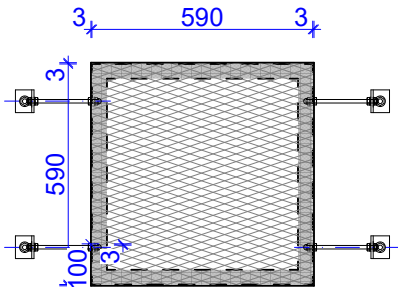
VÝPIS PRVKŮ

OZN.	NÁZEV PRVKU	TYP	ROZMĚR (m, m²)	CELKOVÁ DÉLKA (m, m², ks)	HMOTNOST NA JEDNOTKU Kg/m, Kg/m²	CELKEM (Kg)	PROŘEZ (%)	CELKEM VČ. PROŘEZU (kg)	POZNÁMKA
1	KOTVA	ZÁVITOVÁ TYČ M12, 8.8	0,20	109,00	1,42	30,96	10	34,05	ŽÁROVĚ ZINKOVÁNO, KOTVENO NA CHEMICKOU MALTU, MATKA + PODLOŽKA
2	KOTVA	L 100/50-6, S235	0,06	109,00	6,84	44,73	10	49,21	ŽÁROVĚ ZINKOVÁNO, REKTIKACE ± 10 mm
3	KOTVA	ZÁVITOVÁ TYČ M12, 8.8	0,20	109,00	1,42	30,96	10	34,05	ŽÁROVĚ ZINKOVÁNO, KOTVENO NA CHEMICKOU MALTU, 3 X MATKA 1 X PUKULATÁ MATKA, 4 X PODLOŽKA
4	MŘÍŽ	L 40/40 - 5, S235	1,00	72,00	4,84	348,48	10	383,33	ŽÁROVĚ ZINKOVÁNO + NÁTĚR RAL UPŘESNÍ AD, REKTIKACE ± 10 mm
5	MŘÍŽ W1	TAHOKOV 62,5X20X3X3	0,40	5,00	6,50	13,00	10	14,30	TYP TAHOKOVU UPŘESNÍ AD, ELOX RAL UPŘESNÍ AD, NÝTOVÁNO PŘES SYSTÉMOVÉ SPOJKY K L PROFILŮM
	MŘÍŽ W2	TAHOKOV 62,5X20X3X3	0,80	14,00	6,50	72,80	10	80,08	TYP TAHOKOVU UPŘESNÍ AD, ELOX RAL UPŘESNÍ AD, NÝTOVÁNO PŘES SYSTÉMOVÉ SPOJKY K L PROFILŮM
	MŘÍŽ W34	TAHOKOV 62,5X20X3X3	0,60	1,00	6,50	3,90	10	4,29	TYP TAHOKOVU UPŘESNÍ AD, ELOX RAL UPŘESNÍ AD, NÝTOVÁNO PŘES SYSTÉMOVÉ SPOJKY K L PROFILŮM
				CELKOVÁ HMOTNOST (Kg):		544,83	CELKOVÁ HMOTNOST S PROŘEZEM (Kg):	599,31	

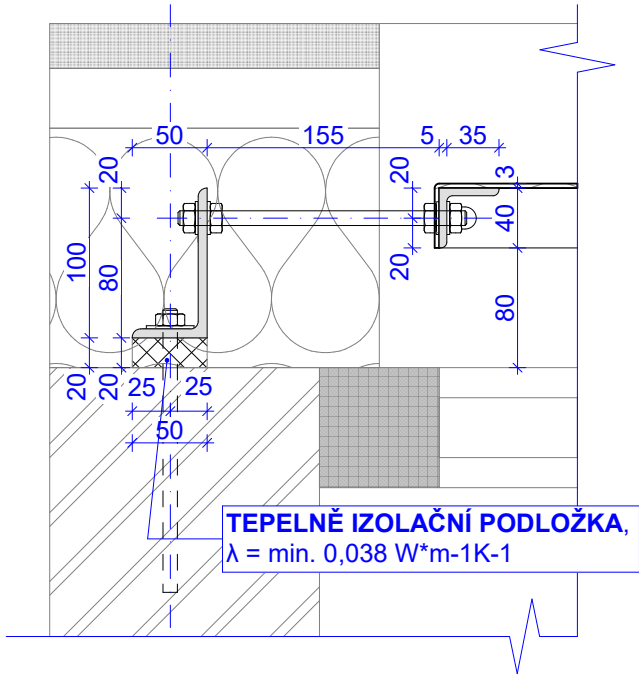
POHLED NA KOTVU, M 1:5



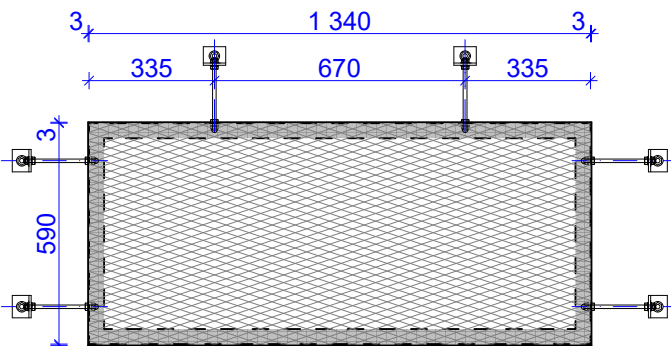
MŘÍŽ W1, POHLED M 1:20, - 5 KS



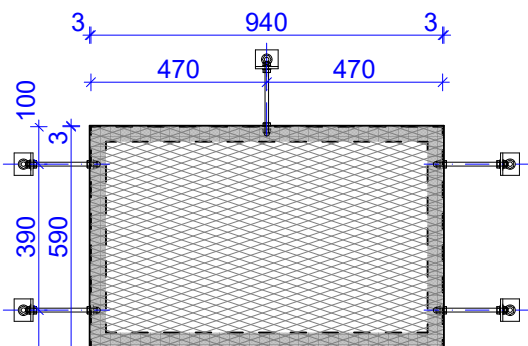
PŮDORYS NA KOTVY, M 1:5



MŘÍŽ W2, POHLED M 1:20, - 14 KS



MŘÍŽ W4, POHLED M 1:20, - 1 KS



POZNÁMKA:

- JE UVAŽOVÁN PROŘEZ 10%, UPRAVIT DLE DODAVATELE
- JEDNÁ SE O REKONSTRUKCI, VEŠKERÉ ROZMĚRY JE NUTNÉ OVĚŘIT NA STAVBĚ
- POVRCHOVÁ ÚPRAVA POHLEDOVÝCH PRVKŮ BUDE PŘED VÝROBOU ODSOUHLASENA VZORKOVÁNÍM, TAHOKOVO BUDE UPRAVEN ELOXOVÁNÍM ODSTÍN UPŘESNÍ VZORKOVÁNÍ
- NENÍ-LI UVEDENO JINAK BUDOU VEŠKERÉ PRVKY V EXTERIÉRU ŽÁROVĚ ZINKOVÁNY
- DÍLENSKÁ DOKUMENTACE UPŘESNÍ NA ZÁKLADĚ SKUTEČNÉHO STAVU TVAR A KOTVENÍ PRVKU, DÍLENSKÁ DOKUMENTACE BUDE ODSOUHLASENA AUTORSKÝM DOZOREM PŘED PROVEDENÍM PRVKU

SVAŘOVANÉ PŘÍPOJE:

- VŠECHNY DÍLENSKÉ SVÁRY JSOU PROVEDENY NA PLNOU ÚNOSNOST
- SVAROVÉ ÚKOSY JSOU PROVEDENY DLE ČSN EN 29692 - PŘÍPRAVA SVÁROVÝCH PLOCH PRO SVAŘOVÁNÍ OCELI
- U POHLEDOVÝCH PRVKŮ BUDOU VŠECHNY SVÁRY ZAPUŠTĚNÉ A ZABROUŠENÉ

ŠROUBOVANÉ SPOJE:

- MUSÍ SPLŇOVAT PODMÍNKY ČSN 731411 ROZTEČE, ROZTEČNÉ ČÁRY, PRŮMĚRY ŠROUBŮ NEBO NÝTŮ A TĚŽIŠTNÍ OSY PRO ŠROUBOVÉ A NÝTOVÉ SPOJE
- ŠROUBY PRO MOMENTOVÉ PŘÍPOJE JSOU NAVRŽENY Z MATERIÁLU 10.9, PRO OSTATNÍ PŘÍPOJE Z MATERIÁLU 8.8



  www.legeartis.cz	VYPRACOVAL:	Ing. MARTIN LAMPA	INVESTOR:	MĚSTSKÝ OBVOD OSTRAVA JIH
	PROJEKTANT:	Ing. MARTIN LAMPA	Č. ZAKÁZKY:	07/09/2022
	SCHVÁLIL:	Ing. JIŘÍ LAMPA	DATUM:	02/2023
	AKCE:			
	REKONSTRUKCE SPORTOVNÍHO CENTRA OSTRAVA - DUBINA			
NÁZEV VÝKRESU:		STATUS:		DPS - ASŘ - arch. stavební část
Z4 - MŘÍŽE OKNA		MĚŘÍTKO:		1:50 / 1:5
		Č. VÝKRESU:		D.1.1.Z.4